

Förpackningar av **OFÄRGGAT GLAS**



Inte porslin, keramik, lysrör eller glödlampor. Inte heller fönster-, kristall-, dricks- eller spegelglas.



- **Flaskor och burkar av ofärgat glas.**
- **Endast tomma förpackningar.**
- **Tag av lock och kapsyler.**
- **Undvik att krossa glaset.**

Förpackningar av **FÄRGAT GLAS**



**Inte porslin
eller keramik.**

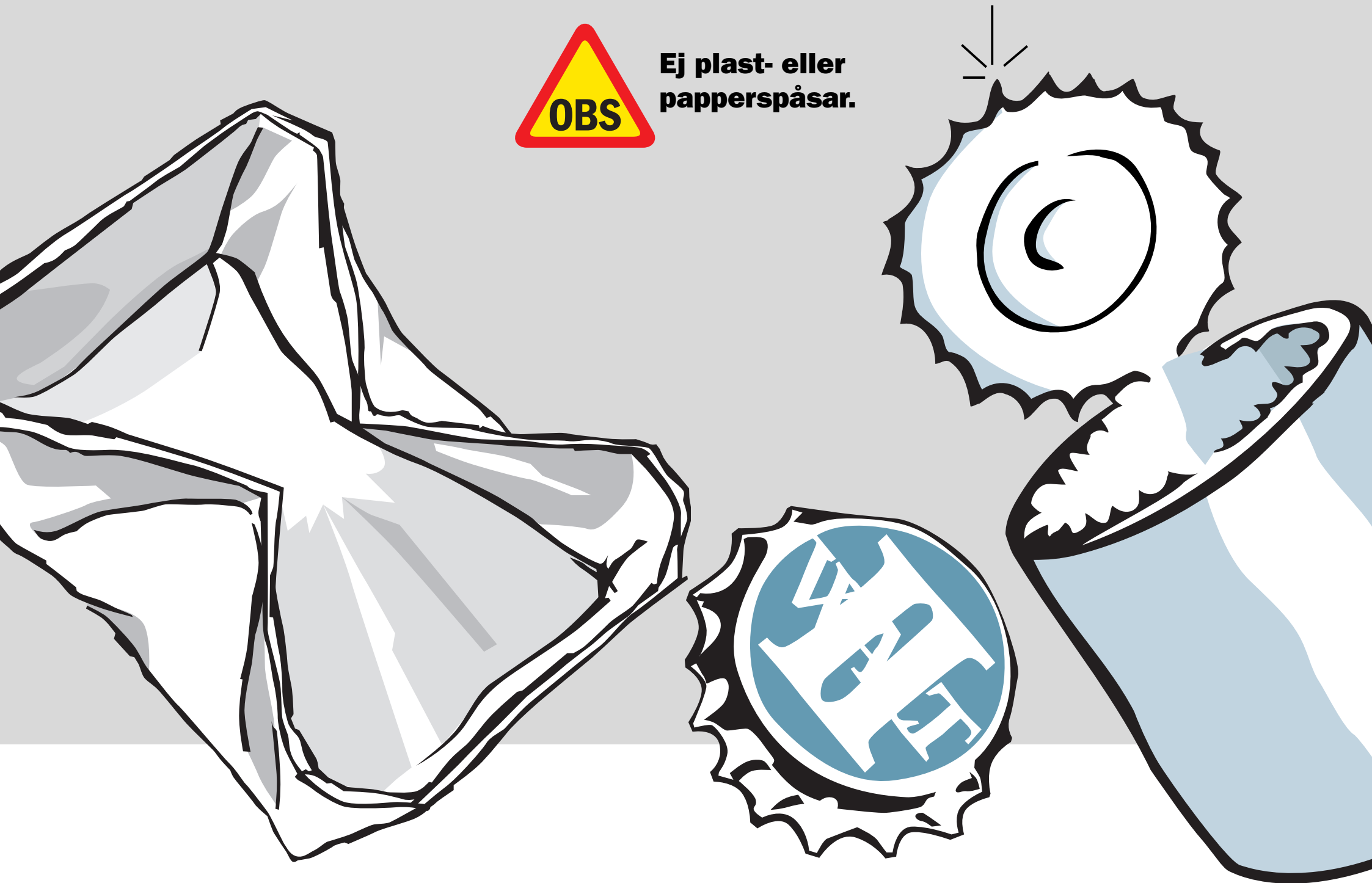


- **Flaskor och burkar av färgat glas.**
- **Endast tomma förpackningar.**
- **Tag av lock och kapsyler.**
- **Undvik att krossa glaset.**

Förpackningar av **METALL**



Ej plast- eller
papperspåsar.

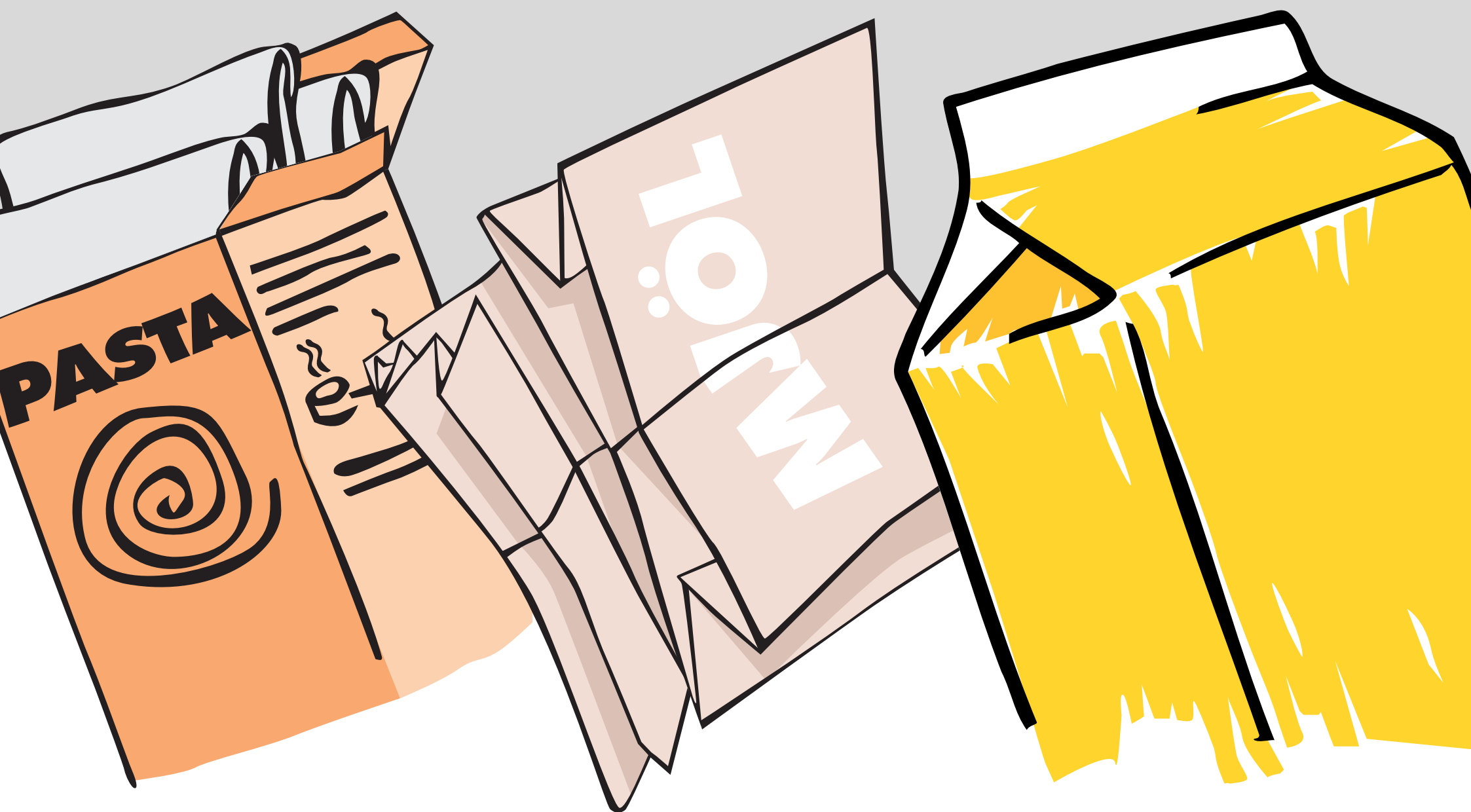


- **Tomma och torra förpackningar av plåt eller aluminium t ex konservburkar, dryckesburkar, aluminium- och folieformar, tomma sprayburkar, tuber, lock, kapsyler etc.**
- **Stora färgburkar lämnas på återvinningscentral om de är tomma och rena.**
- **Färgburkar med rester lämnas till miljöstation.**

Förpackningar av **KARTONG**



**Inte tidningar, broschyrer,
kuvert eller kontorspapper.**



- **Förpackningar som till minst hälften består av papper t ex pastakartonger, mjölkpaket, juicepaket, papperskassar, påsar av papper samt förpackningar av wellpapp.**
- **Töm, vik ihop och packa väl.**

Förpackningar av **HÅRDPLAST**



Inga plast- eller papperspåsar,
leksaker, tandborstar eller dylikt.

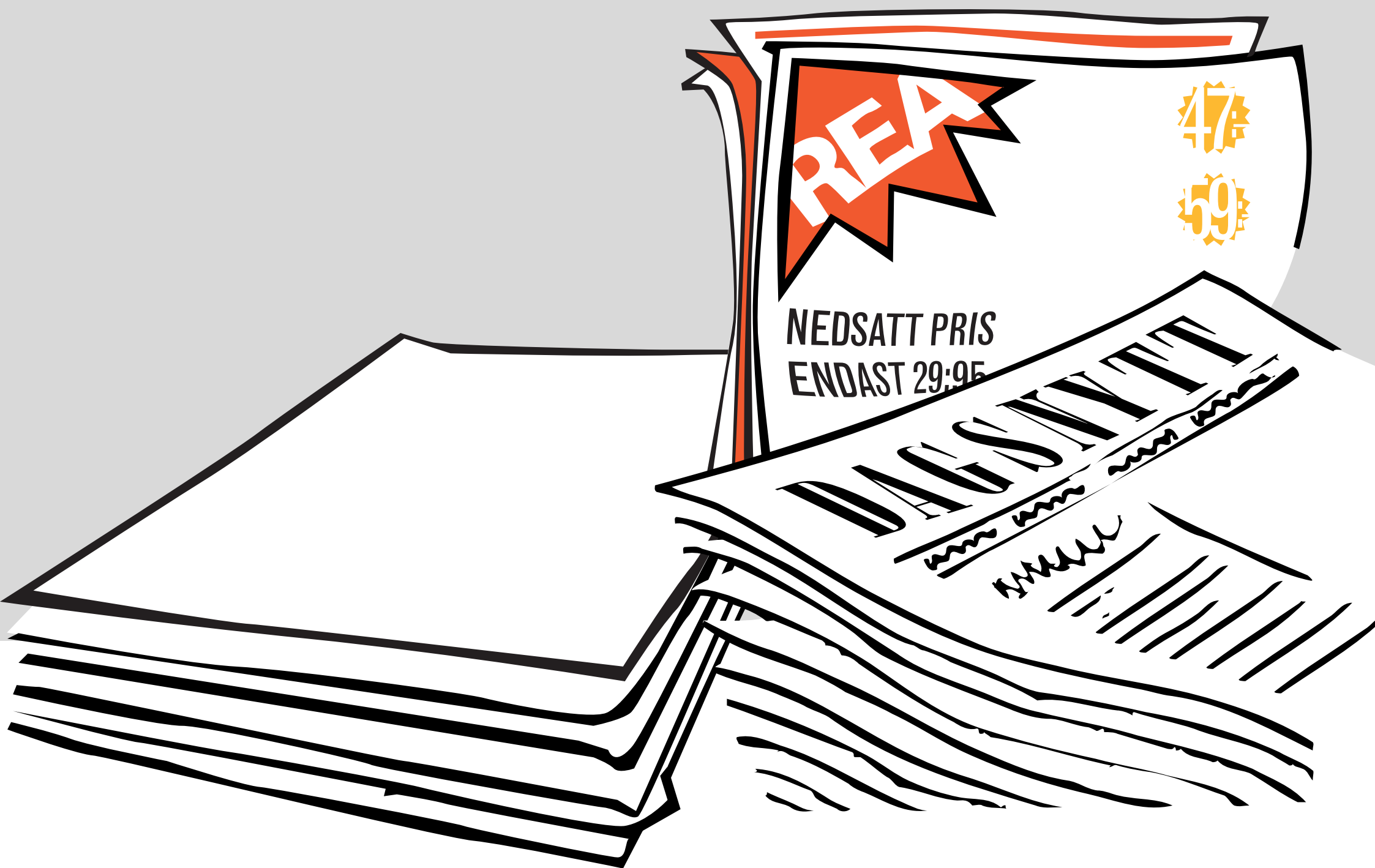


- **Flaskor, burkar, tråg och dunkar av plast.**
- **Förpackningarna ska vara tomma, rena och torra.**
- **Tag av lock och lägg dem lösa i behållaren.**
- **Stora plastförpackningar (över 5 liter) lämnas till återvinningscentral.**
- **Mjukplast och frigolit läggs bland hushållsavfall.**

RETURPAPPER

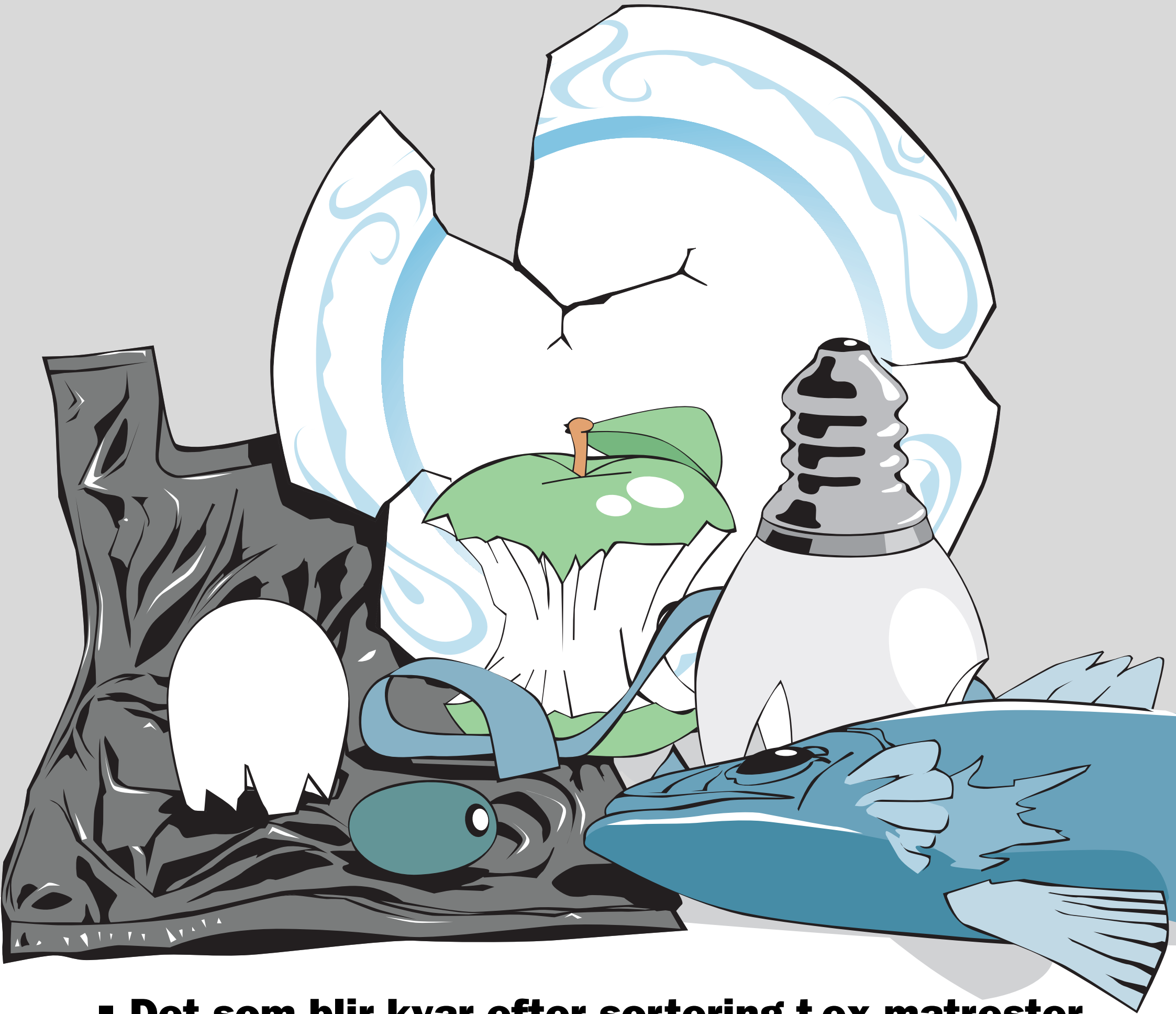


Inga pappers- eller plastkassar eller kartong bland tidningspappret.



- **Allt som går att bläddra i t ex dags- och veckotidningar, reklam, postorder- och telefonkataloger.**

HUSHÅLLS- AVFALL

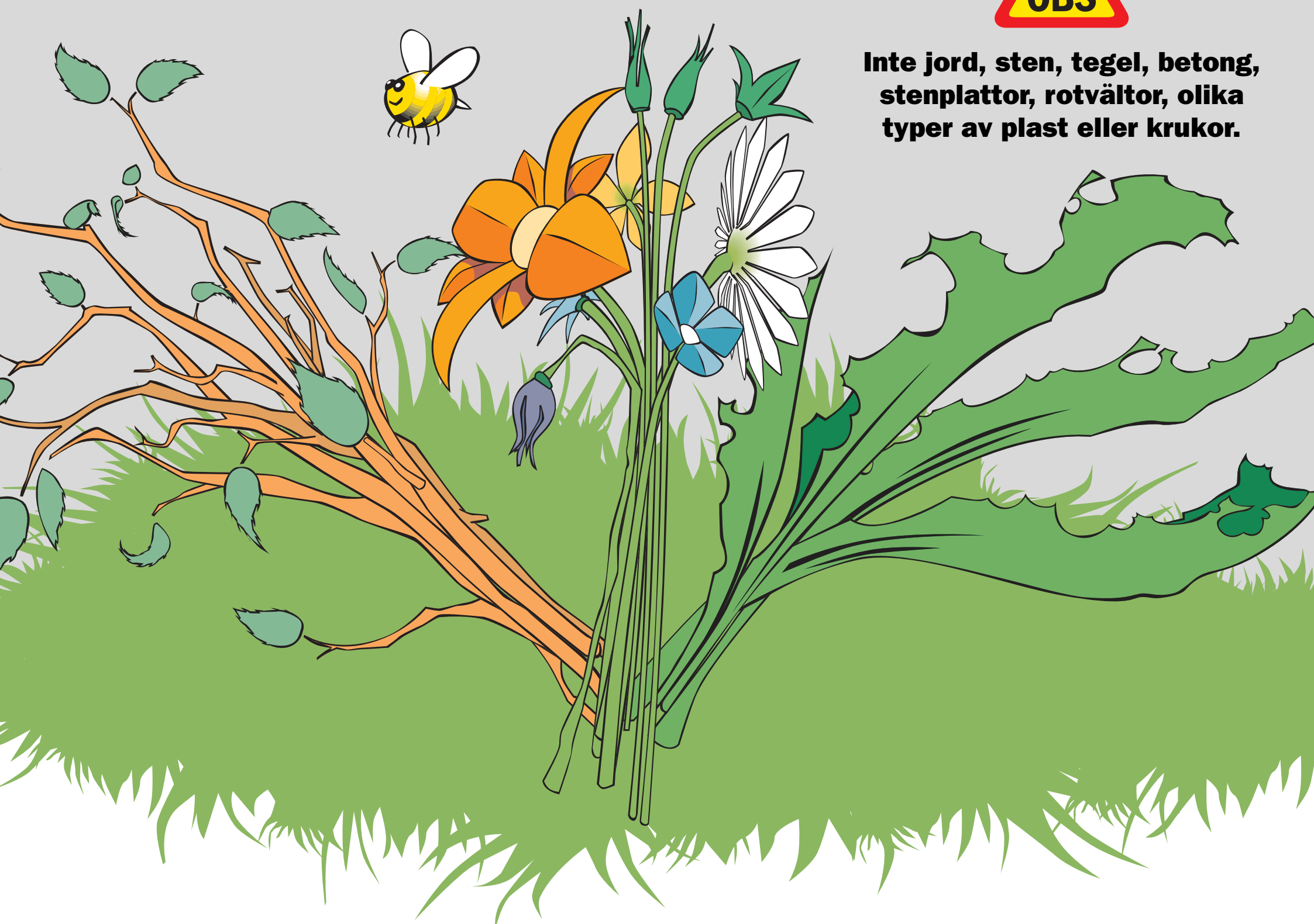


- **Det som blir kvar efter sortering t ex matrester, blöjor, glödlampor, tandborstar, mjukplast, frigolit eller presentpapper.**
- **Farligt avfall lämnas till miljöstation.**

TRÄDGÅRDS- AVFALL



**Inte jord, sten, tegel, betong,
stenplattor, rotvältor, olika
typer av plast eller krukor.**

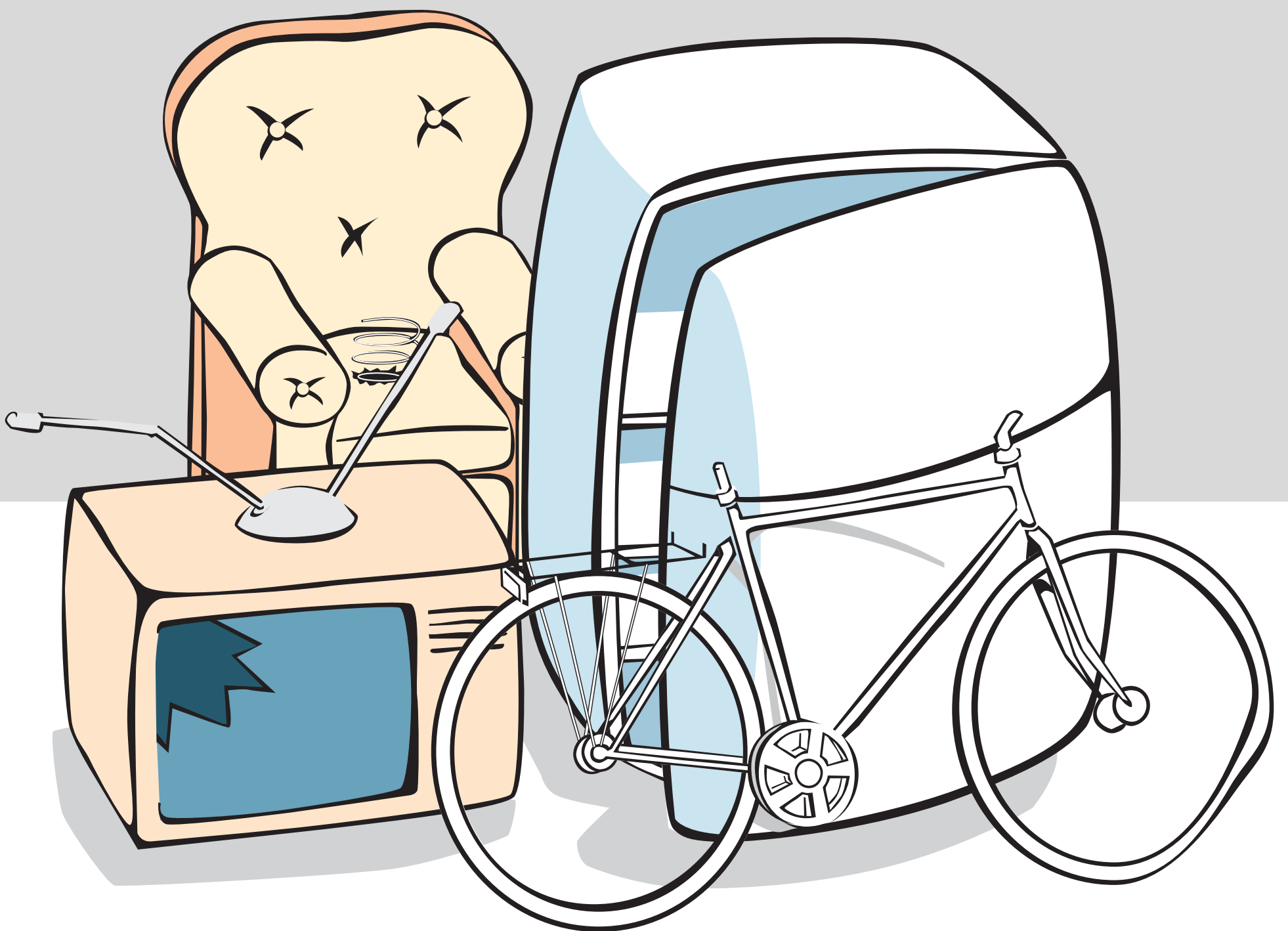


- **Här kan Du lägga komposterbart trädgårdsavfall
t ex växtrester, gräsklipp, löv, ogräs, bark,
häckklipp eller grönsaksrester.**
- **Trädgårdsavfallet får inte paketeras i plast- eller
papperssäcker.**

GROVSOPOR



Följande är inte grovsopor – byggmaterial, köksskåp, garderober, diskbänkar, spånskivor, parkett och dylikt samt trädgårdsavfall.



Grovsopor är tex:

- **Möbler, frys- och kylskåp, tvättmaskiner, torktumlare, TV, video, radio, cyklar och barnvagnar mm.**

BATTERIER

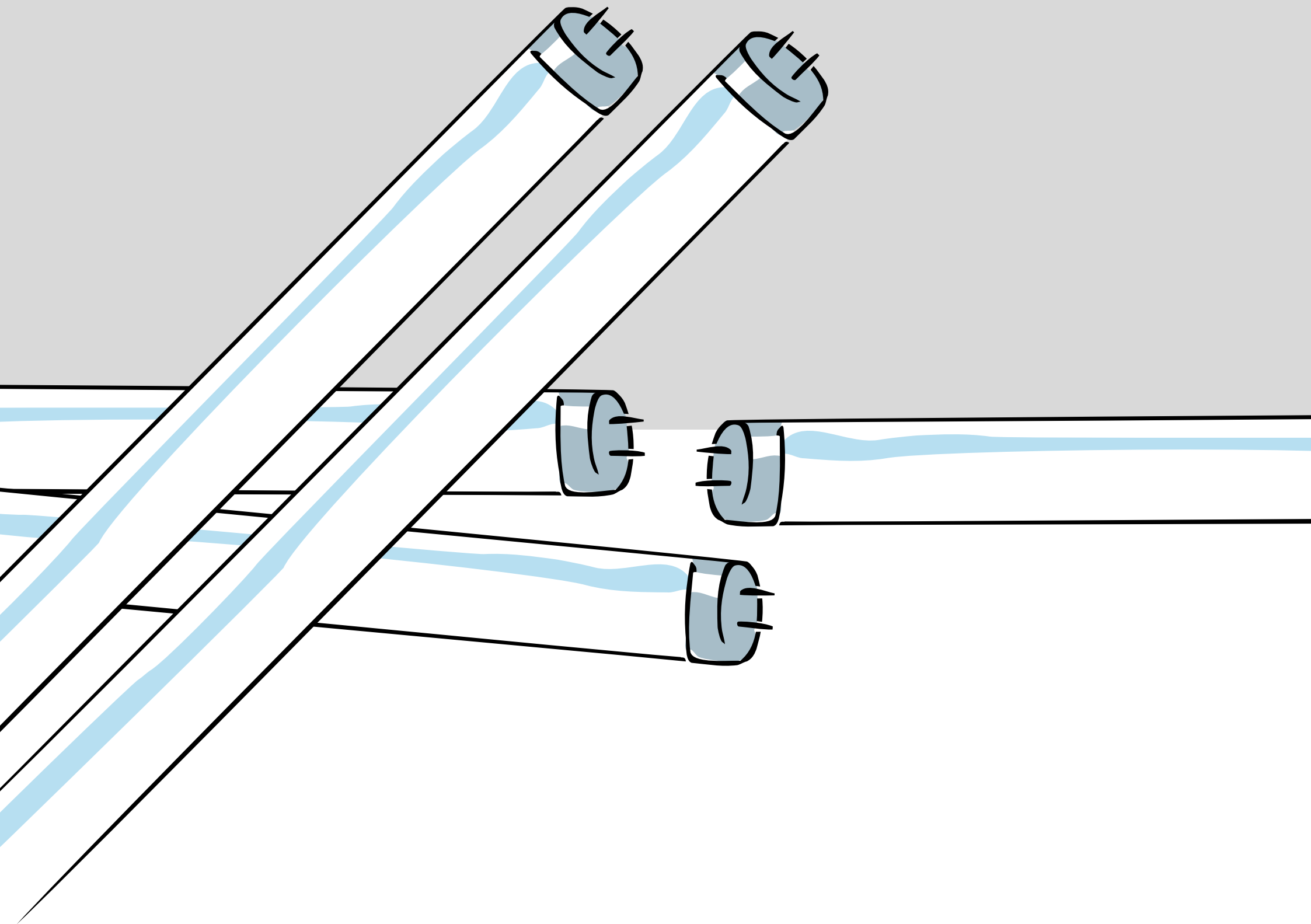


- **Småbatterier upp till 3 kilo.**
- **Bilbatterier lämnas till inköpsstället eller till miljöstation.**

LYSRÖR

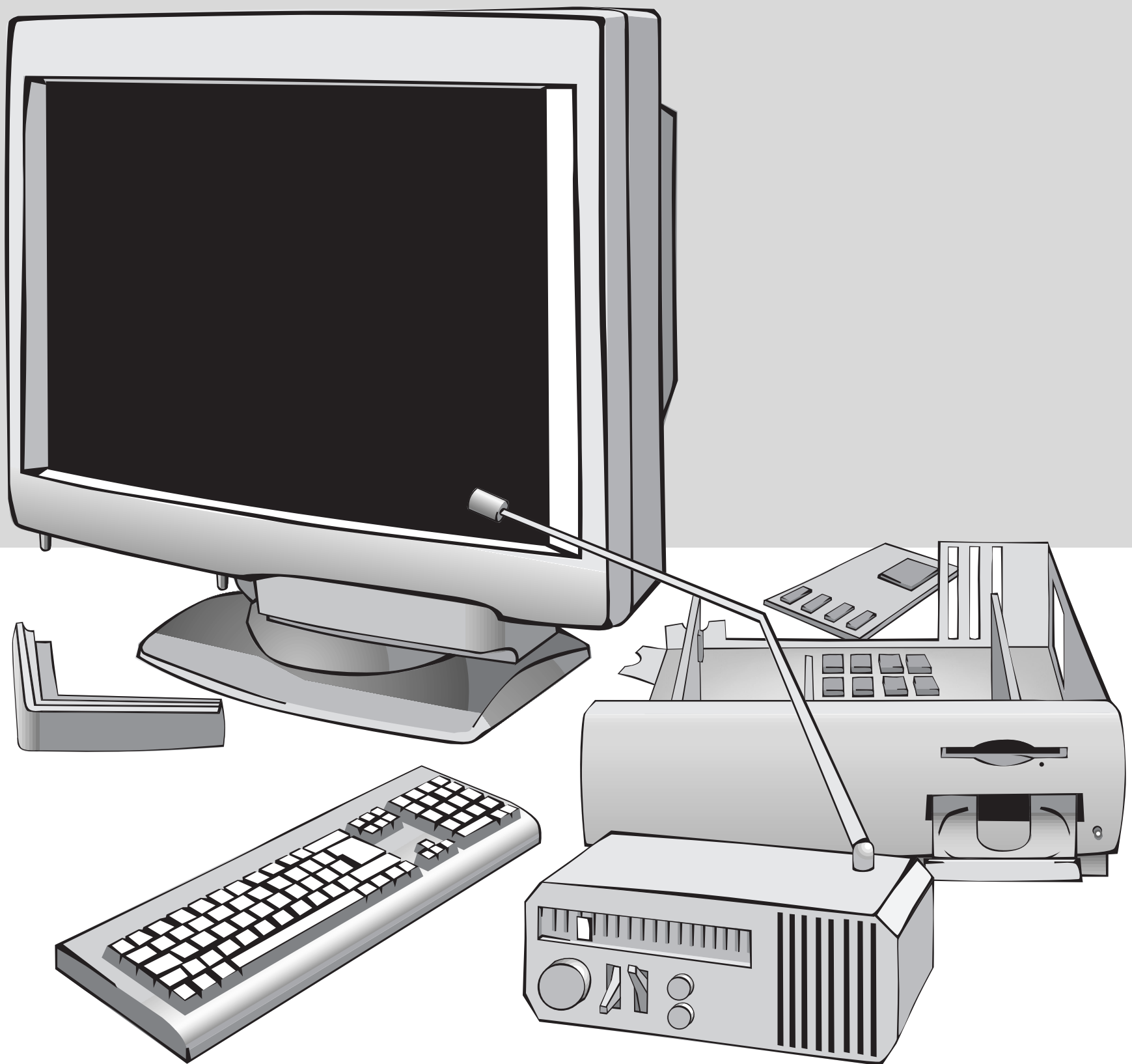


Ej vanliga glödlampor.



- **Lysrör och lågenergilampor.**
- **Krossa inte.**

ELEKTRONIK



- **Elektroniska apparater t ex datorer, radioapparater, brödrostar, kaffekokare mm.**